

POZNÁMKY:

1. PŘI JAKÉMKOLIV NESOULADU PROJEKTU A SKUTEČNÉHO STAVU JE NUTNÁ KONZULTACE SE STATIKEM.
2. VEŠKERÉ ROZMĚRY BUDOU OVĚŘENY PŘED REALIZACÍ
3. NENOSNÉ SVISLÉ ZDĚNÉ KONSTRUKCE NEJSOU ZAKRESLENY VE VÝKRESECH TVARU. VYZDÍVÁNÍ BUDOU DODATEČNĚ.
4. ZHLAVÍ NENOSNÝCH KONSTRUKCÍ BUDE ODDĚLENO SPÁROU VYPLNĚNOU PRUŽNÝM MATERIÁLEM.
5. OTVORY MENŠÍ NEŽ 150mm, KTERÉ NEJSOU ZAKRESLENY VE VÝKRESECH, BUDOU PROVEDENY DLE VÝKRESŮ PROFESÍ RESP. VRTÁNY DODATEČNĚ DLE PŘESNÉ POLOHY INSTALACÍ. PŘED ARMOVÁNÍM A BETONÁŽÍ BUDE KOORDINÁTOREM PŘEDLOŽEN DĚROVACÍ PLÁN. V PŘÍPADĚ, ŽE PROSTUPY A OTVORY BUDOU UMÍSTĚNY U SLOUPŮ A TRAMŮ, JE NUTNĚ TUTO SKUTEČNOST KONZULTOVAT SE STATIKEM.
6. TENTO VÝKRES JE NUTNĚ KOORDINOVAT OSTATNÍMI VÝKRESY KONSTRUKČNÍ ČÁSTI, VÝKRESY STAVEBNÍ ČÁSTI A PROFESÍ, VE KTERÝCH JSOU SPECIFIKOVÁNY NAPŘÍKLAD PROSTUPY, PRVKY OSAZOVANÉ DO BETONŮ A JINÉ.
7. PRVKY OSAZOVANÉ DO BETONU (NAPŘ. TRUBKY) VLOŽIT DO BEDNĚNÍ TAK, ABY BYLY PŘÍPŮSOBENY VÝZTUŽI.
8. SLOŽENÍ A VLASTNOSTI BETONOVÉ SMĚSI UPRAVIT DLE STUPNĚ VLIVU PROSTŘEDÍ TECHNOLOGEM!
9. VEŠKERÉ NOVÉ OCELOVÉ PŘEKLADY BUDOU ULOŽENY NA ZDIVO V DÉLCE MIN 250mm PŘES PODBETONÁVKU VÝŠKY 30mm A PŘES BETONOVÉ ROZNAŠECÍ BLOKY VÝŠKY 150mm VYZTUŽENÉ PŘI HORNÍM POVRCHU KARI SÍTÍ 8/100x8/100.
10. OCELOVÉ KONSTRUKCE JSOU ZAŘAZENY DO VÝROBNÍ KATEGORIE EXC2: EN ISO 3834-3 (STANDARDNÍ POŽADAVKY NA JAKOST)

LEGENDA:

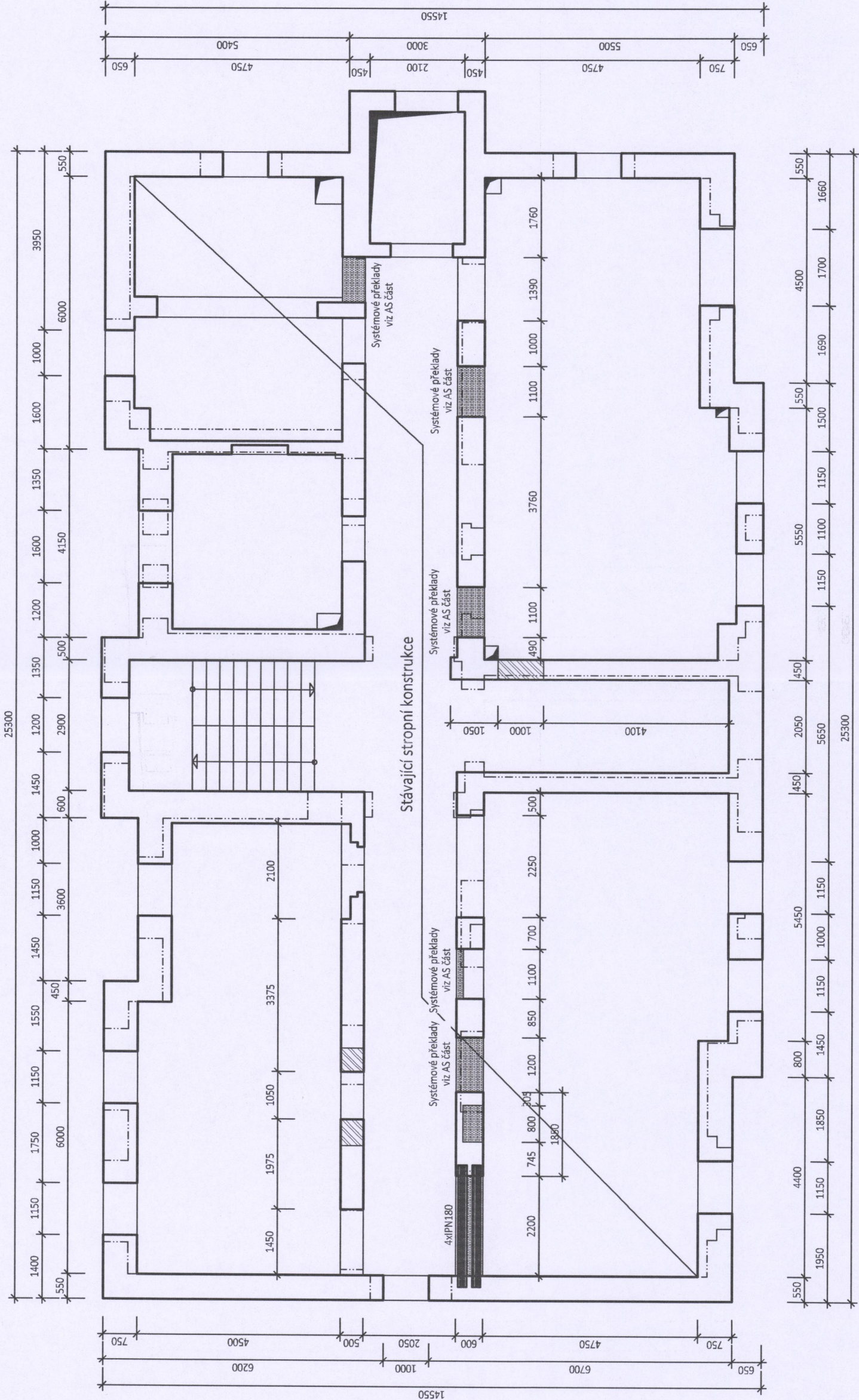
- STÁVAJÍCÍ KONSTRUKCE
- DOZDÍVKY A ZAZDÍVKY Z PLNÝCH CIHEL
- NOVÉ VYZDÍVANÉ KONSTRUKCE Z KERAMICKÝCH BLOKŮ
- BOURANÉ KONSTRUKCE
- HORNÍ HRANA KONSTRUKCE
- SPODNÍ HRANA KONSTRUKCE

BETON ČSN EN 206-1  
MONOLITICKÁ ČÁST

PLECHOBETONOVÁ STROPNÍ DESKA

C 25/30 - XC1

OCEL S235JR  
VÝZTUŽ B 500B, KARI



Zodp.projektant: Ing. Slavomír Gazda		kontroloval: Ing. Slavomír Gazda	Vyraboval: Ondřej Šťastný	GAZDA et PARTNERS s.r.o. Štefánikova 18/25, 150 00 Praha 5 telefon: +420 727 967 798 e-mail: sgazda@gazda.cz	
D.1.2 STAVEBNĚ - KONSTRUKČNÍ ČÁST					
Investor:				Č. zakázky:	
Statutární město Frýdek-Místek, Radniční 1148, Frýdek, 738 01 Frýdek-Místek				Část:	D.1.2
Místo stavby:				Stupeň:	DSP
ul. Školská 401, Frýdek-Místek				Datum:	07/2022
Název akce:				Formát:	3x A4
Rekonstrukce budovy Domov pro seniory Frýdek-Místek				Měřítko:	1:100
Příloha:				Č. výkresu:	02
Tvar 1.PP					